

# E1 Pro

E1 Pro on kamera sisäkäyttöön. Pienikokoisena sen voi sijoittaa huomaamattomasti. Kamera on täynnä älykkäitä ominaisuuksia, etänä käännettävissä, ja se pystyy mm. lähettämään yksilöityjä liikehälytyksiä.

## 1. Tiedot



1	Päivänvalotunnistin
2	8 IR LEDiä
3	Linssi
4	Kameran tilan osoittava LED
5	Sisäänrakennettu mikrofoni
6	Nollausnappi
7	Micro SD-korttipaikka



1	LAN-portti
2	Kaiutin
3	Virtaliitin

## Merkkivalo

Merkkivalo	Kameran Tila
Kiinteä Sininen	Kamera käynnistyy/ WiFi yhteys onnistui
Välkkyvä Sininen	WiFiä ei ole määritetty/ Wifi-yhteys epäonnistui

## 2. Asennus

### Määritä kamera

Mitä laatikko sisältää

**Huom.:** Pakkauksen sisältö voi vaihdella ja päivittyä eri versioiden ja alustojen kanssa, käytähän alla olevaa tietoa vain viitteenä. Todelliseen pakettiin sisältyy myös viimeisintä tietoa tuotteen myyntisivulla.



E1 Pro\*1



Kiinnityslevy \*1



Pikaopas\*1



Virta-adapteri\*1



Ruuvaussapluuna \*1



Varoitustarra\*1



Ruuvipussi\*1



Resetointineula\*1

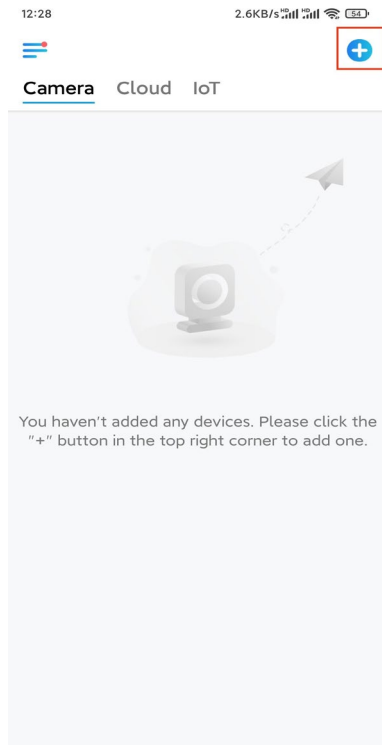
### Määritä kamera sovelluksessa

Kameran alkumääritykseen on kaksi tapaa:

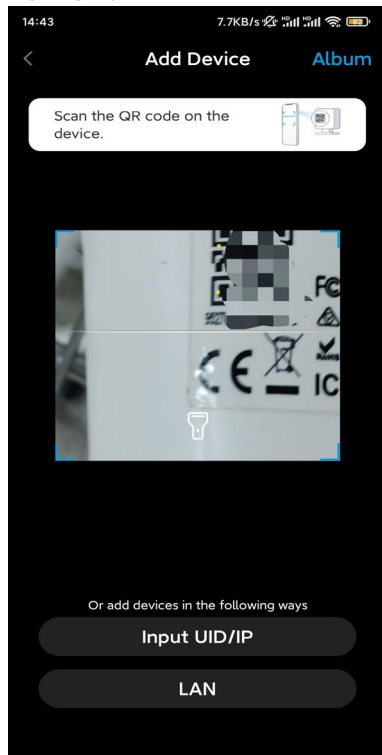
1. Wi-Fi -yhteydellä; 2. verkkokaapeliyhteydellä.

1. Wi-Fi -yhteydellä määrittäminen

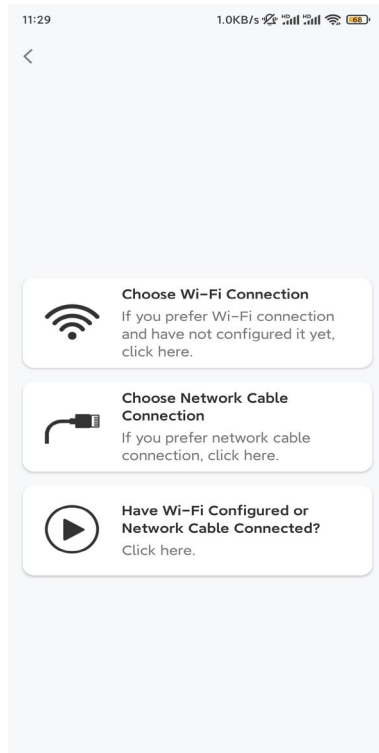
**Vaihe 1.** Napauta  -kuvaketta sovelluksen oikeassa yläkulmassa lisätäksesi kameran.



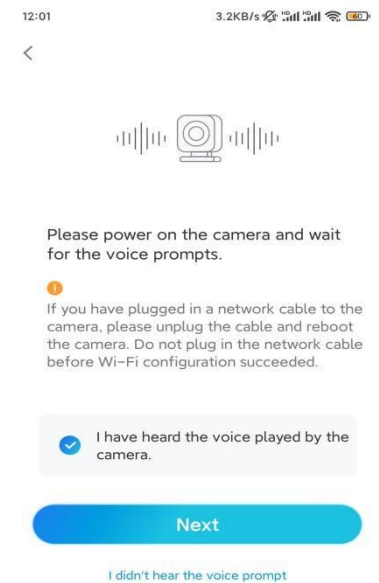
**Vaihe 2.** skannaava kamerassa oleva QR-koodi.



**Vaihe 3.** Napauta **Valitse Wi-Fi -yhteys** määrittääksesi Wi-Fi -asetukset.



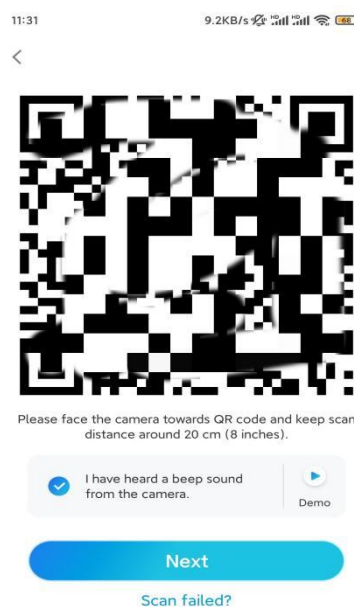
**Vaihe 4.** Kuullessasi äänikehotteet kamerasta, rastita “Olen kuullut kameran toistaman äänen” ja napauta **Seuraava**.



**Vaihe 5.** Valitse Wi-Fi-verkko, syötä Wi-Fin salasana ja napauta **Seuraava**.



**Vaihe 6.** Skannaa sovelluksen QR-koodi kameran linssillä. Napauta **Skannaa Nyt**. QR-koodi luodaan ja näytetään puhelimesasi. Pitele puhelintasi kameran edessä noin 20 cm etäisyydellä (8 tuumaa) ja käännä puhelin kohti kameran linssiä antaaksesi kameran skannata QR-koodin. Kuultuasi piippausäänen, rastita “Olen kuullut kameran piippauksen” ja napauta **Seuraava**.



**Vaihe 7.** Kuultuasi äänimerkin “Yhdistäminen reitittimeen onnistui” kamerasta, rastita “Olen kuullut äänimerkin” ja napauta **Seuraava**.



Connection to the router succeeded

I have heard the voice prompt

Next

Connection to the router failed

**Huom.:** Jos kuulet äänimerkin “Yhteys reitittimeen epäonnistui”, tarkistathan uudestaan, oletko syöttänyt Wi-F i-tiedot oikein edellisessä vaiheessa.

**Vaihe 8.** Luo kameralle kirjautumissalasana ja nimeä kamerasi.

Device initialization

First step

### Create device password

The account info is required when you access device(s) on other platforms. Keep it for quicker access.

(Default device account)

Password strength: Weak

Next

Device initialization

Second step

### Name Your Device

Name your camera

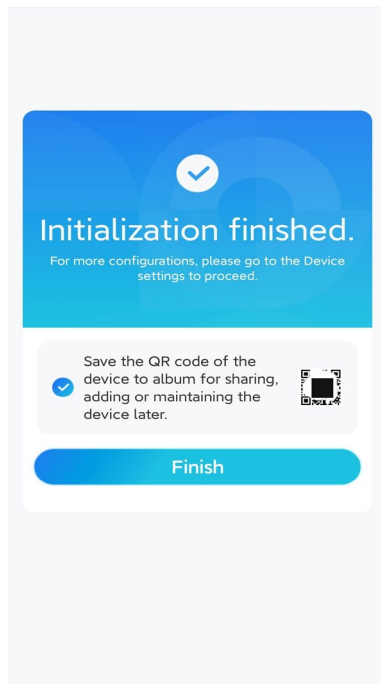
Next

**Vaihe 9.** Alustus suoritettu. Napauta **Valmis** ja voit nyt aloittaa Live-katselun.

11:46

6.5KB/s

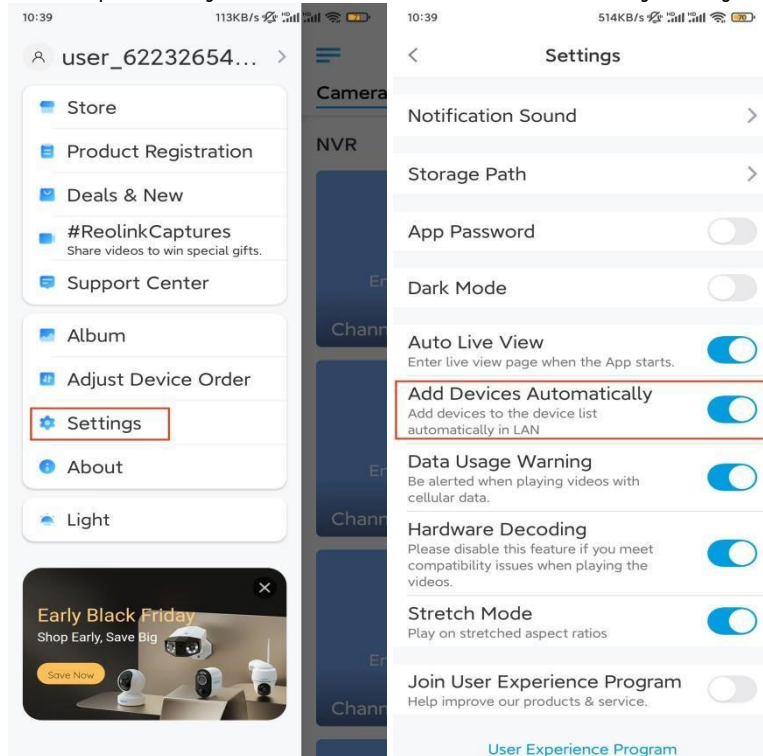
## Device initialization

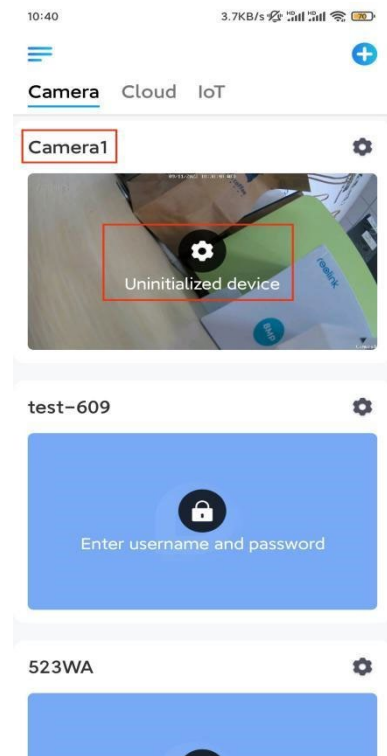



## 2. Verkkokaapeliyhteydellä

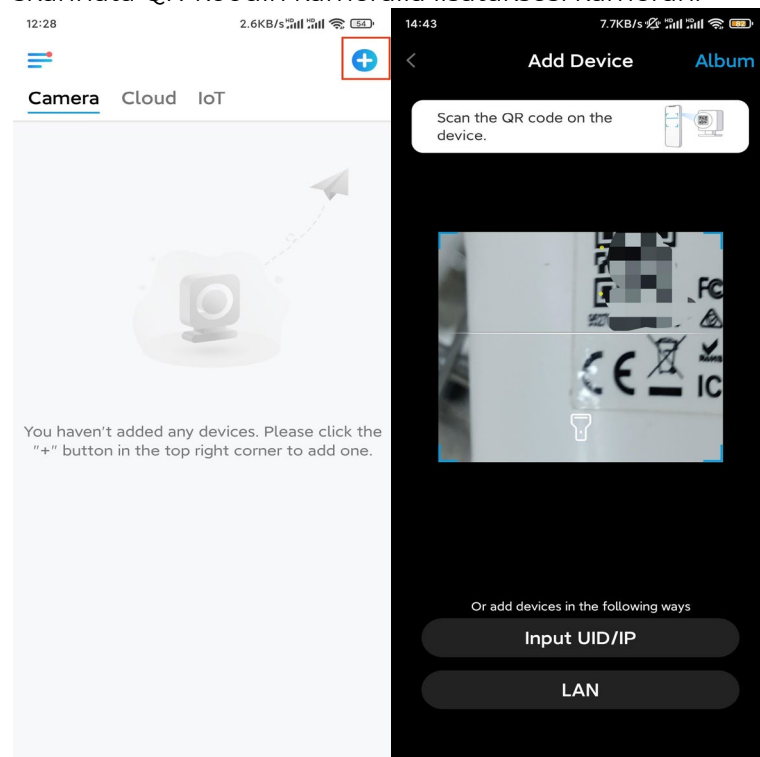
Suorittaaksesi alkuasetuksen, laitathan kameran virran päälle DC-adapterin avulla, yhdistä kamera reitittimesi LAN-porttiin Ethernet-kaapelilla ja seuraa alla olevia vaiheita.

**Vaihe 1.** Mikäli puhelimesi, kamera, sekä reititin ovat samassa verkossa ja olet ottanut käyttöön **Lisää Laite Automaattisesti** -vaihtoehdon Sovellusasetuksista, voit napauttaa ja valita laitteen **Laitteet** -sivulta ja siirtyä **Vaiheeseen 3**.



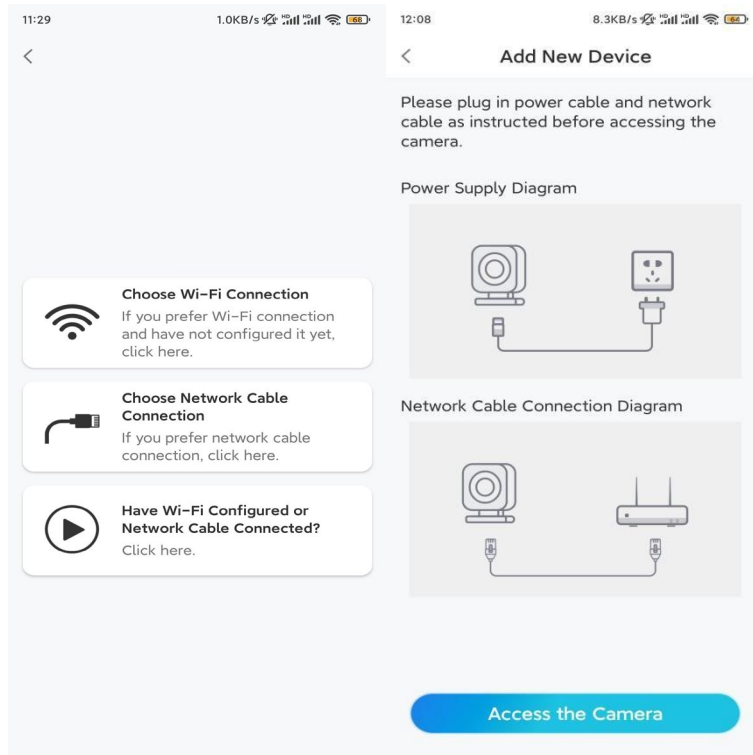


Muuten voit napauttaa  -kuvaketta sovelluksen oikeassa yläkulmassa ja skannata QR-koodin kameralla lisätäksesi kameran.

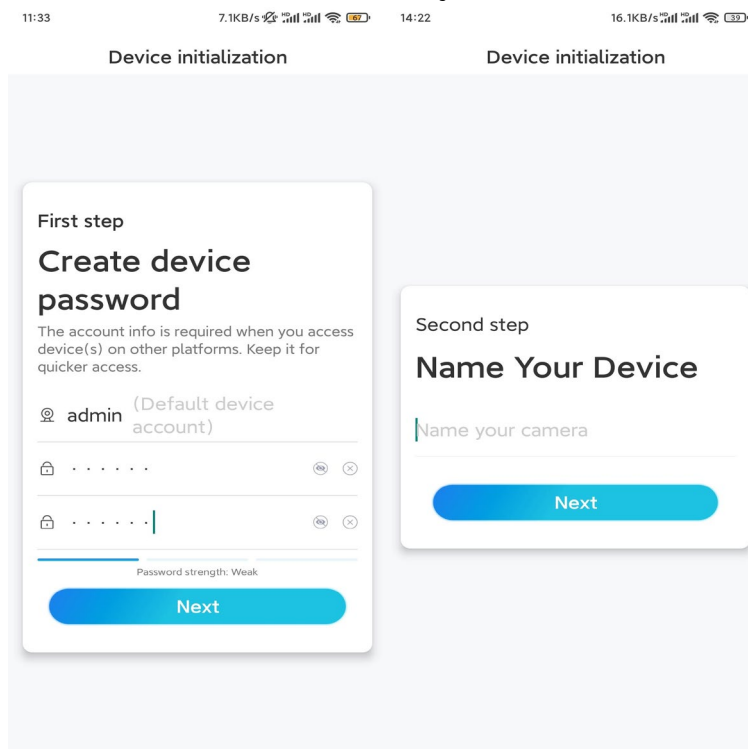


## **Vaihe 2.** Napauta **Valitse Verkkokaapeliyhteys.**

Varmistathan kameran olevan yhdistettynä oikealla tavalla, kuten kaaviossa, ja napauta sitten **Käytä Kameraa.**



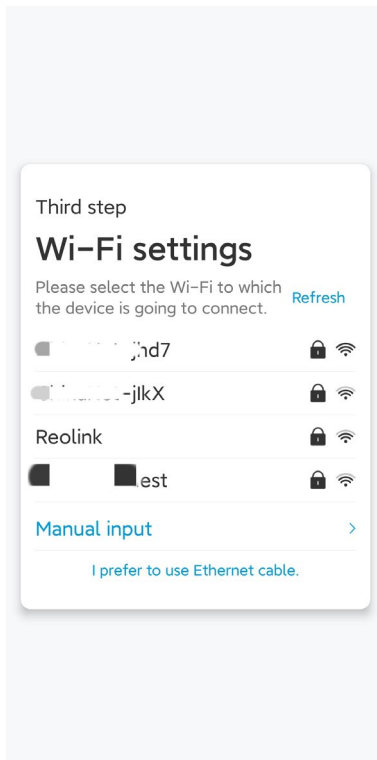
**Vaihe 3.** Luo kameralle salasana ja nimeä kamera.



**Vaihe 4.** Valitse WiFi-verkko, johon haluat liittyä, syötä WiFi-verkon salasana ja napauta **Tallenna** tallentaaksesi asetukset.

12:10 19.4KB/s

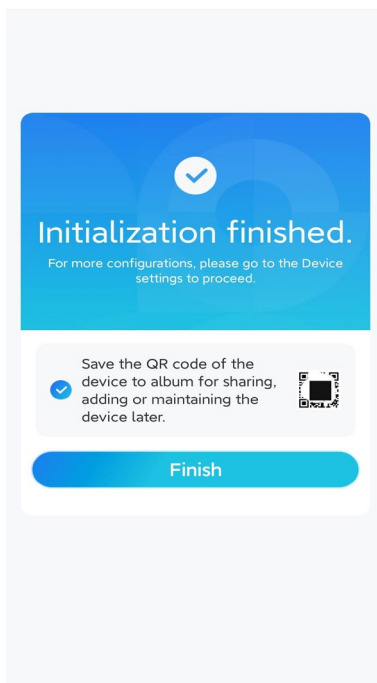
### Device initialization



**Vaihe 5.** Alustus suoritettu. Napauta **Valmis** ja voit aloittaa nyt Live-katselun.

11:46 6.5KB/s

### Device initialization



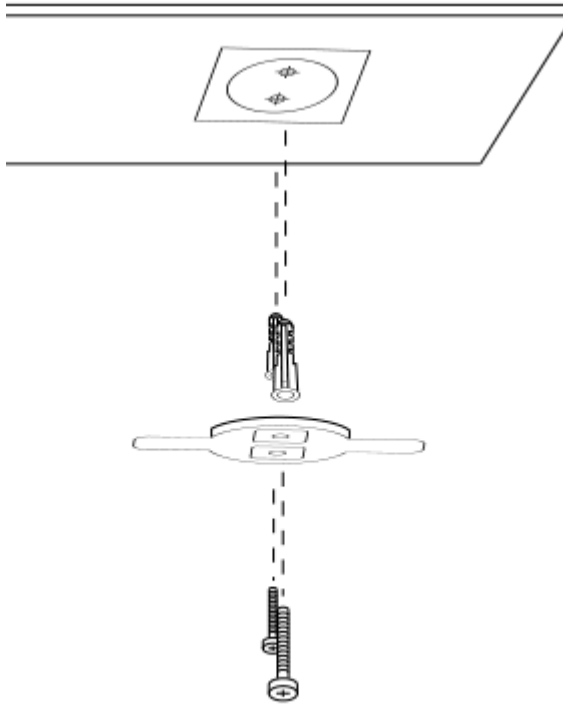
## Asenna kamera

Tässä on opas kameran asentamiseen kattoon.

**Vaihe 1.** Asenna kiinnityslevy.

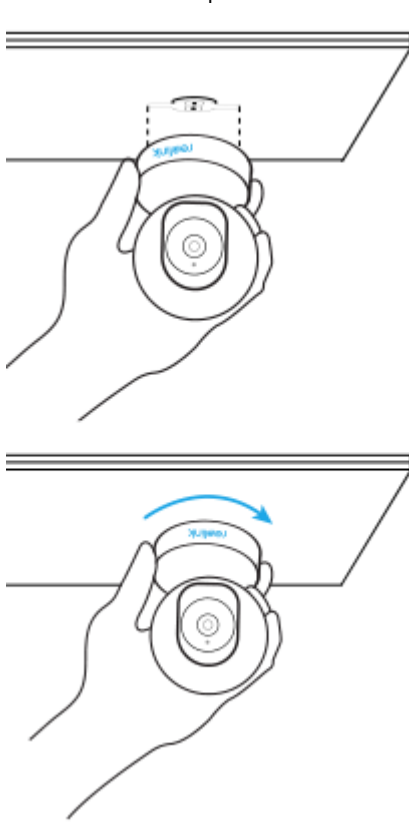
- Poraamalla kaksi ruuvireikää seinään asennuspohjan reikien mukaisesti.

- Aseta kaksi muoviankkuria seinän reikiin.
- Varmista pohjayksikön olevan paikoillaan kiristämällä ruuvit muoviankkureihin.



**Vaihe 2.** Liitä kamera.

Linjaa kamera telineen kanssa ja käännä kamerayksikköä sitten myötäpäivään lukitaksesi sen paikoilleen.



**Huom.:**

- Poistaaksesi sen katosta, käänä kameraa vastapäivään.
- Mikäli kamerasi on kiinnitetty ylösalaisin, sen kuvaa tulee myös kääntää. Menethän **Laiteasetukset > Näyttö** Reolink-sovelluksessa/ -asiakasohjelmistossa ja klikkaat **Käänä Pystysuunnassa** säätääksesi kuvaa.