

# TrackMix PoE

TrackMix Poe 4K 8MP Ultra HD-resoluutiolla taltioi kuvia loistavin yksityiskohdin. Näe lisää kohteeseen zoomaamalla. Se voi erottaa ihmiset, ajoneuvot, sekä lemmikit muista kohteista tarjoten tarkempia hälytyksiä. Sen lisäksi voit puhua kohteelle kameran sisään rakennetun mikrofonin ja kaiuttimen kautta.

## 1. Tiedot



1	Infrapuna LED
2	Linssi
3	Mikrofoni
4	Päivänvalotunnistin
5	Kohdevalo



1	Micro SD-korttipaikka
2	Nollauspainike

## 2. Asennus

### Määritä kamera

Mitä laatikko sisältää

**Huom.:** Pakkauksen sisältö voi vaihdella ja päivittyä eri versioiden ja alustojen kanssa, käytäthän alla olevaa tietoa vain viitteenä. Todelliseen pakettiin sisältyy sovelletaan myös viimeisintä tietoa tuotteen myyntisivulla.



Reolink TrackMix  
PoE\*1



1m verkkokaapeli\*1



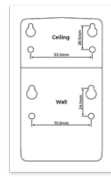
Pikaopas\*1



Varoitustarra\*1



Ruuvipussi\*1




Asennussapluuna \*1

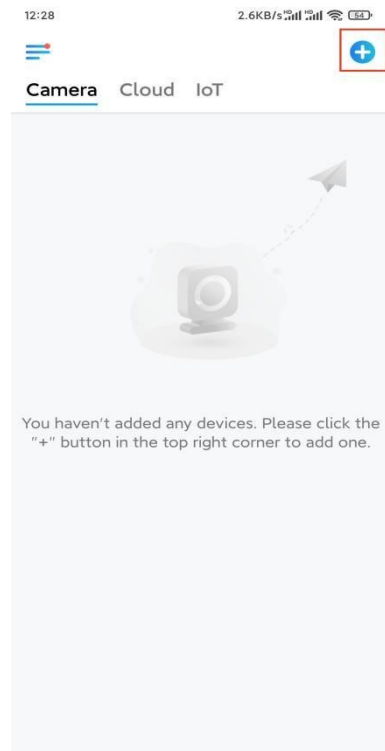


Liitintiviste\*1

## Määritä kamera sovelluksessa

Tämä on opas kameran määrittämiseen ensi kertaa Reolink-sovelluksessa.

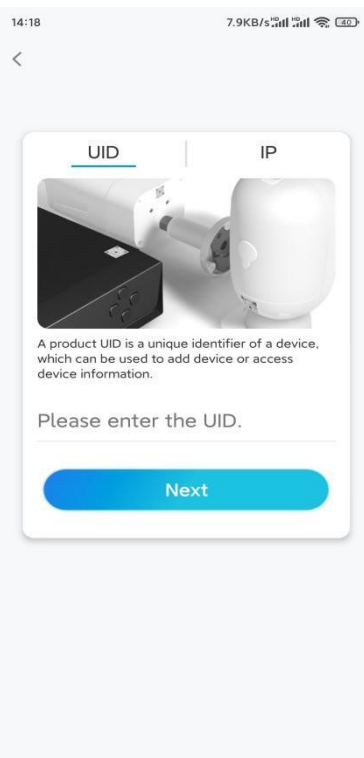
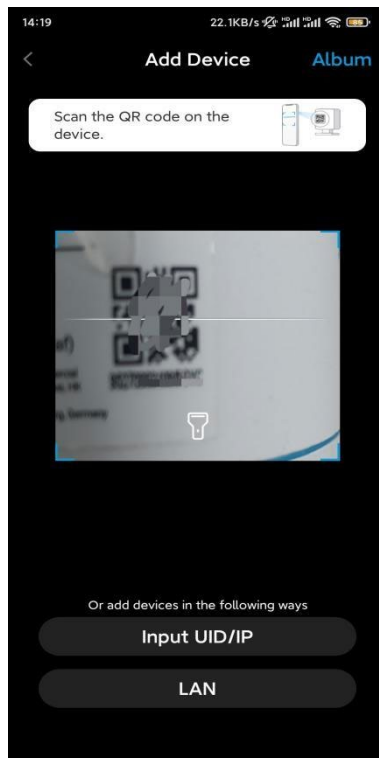
**Vaihe 1.** Napauta  -kuvaketta sovelluksen oikeassa yläkulmassa.



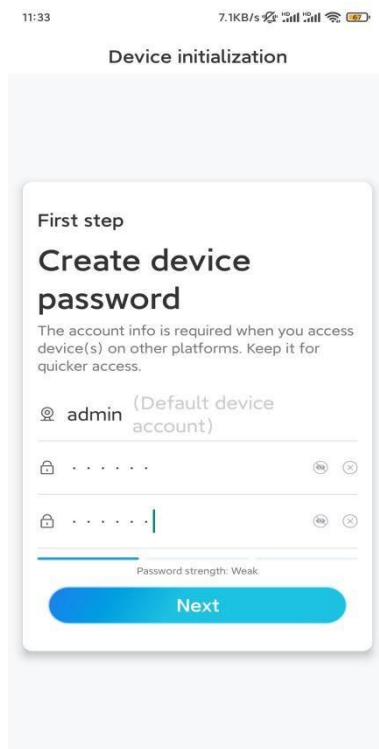
**Huom.:** Mikäli olet ottanut käyttöön **Lisää Laite Automaattisesti** -vaihtoehdon **Asetukset** -sivulta, voit napauttaa tätä laitetta **Laitteet** -sivulla ja siirtyä suoraan **Vaiheeseen 3**.

**Vaihe 2.** Skanna kameran takapuolella oleva QR-koodi. Voit napauttaa **Valo**-painiketta ottaaksesi käyttöön taskulampun asentaessasi kameraa pimeässä ympäristössä.

Mikäli puhelin ei vastaa, napauta painiketta **Syötä UID/IP** ja kirjoita sen jälkeen manuaalisesti UID (16-merkkiä QR-koodin alla kamerassa). Napauta sen jälkeen **Seuraava**.



**Vaihe 3.** Luo kirjautumissalasana kamerallesi. Napauta sen jälkeen **Seuraava**.

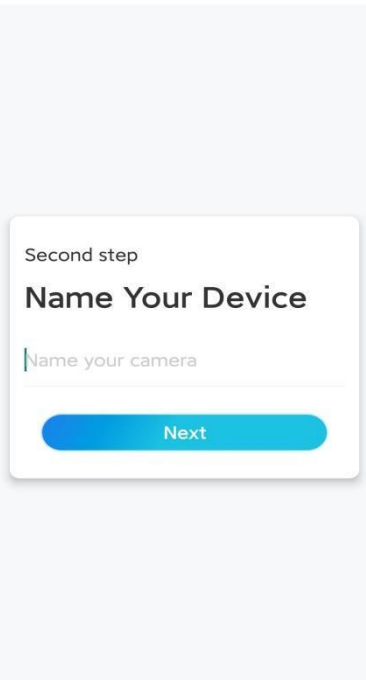


**Vaihe 4.** Nimeä kamerasi. Napauta sen jälkeen **Seuraava**.

14:22

16.1KB/s

### Device initialization

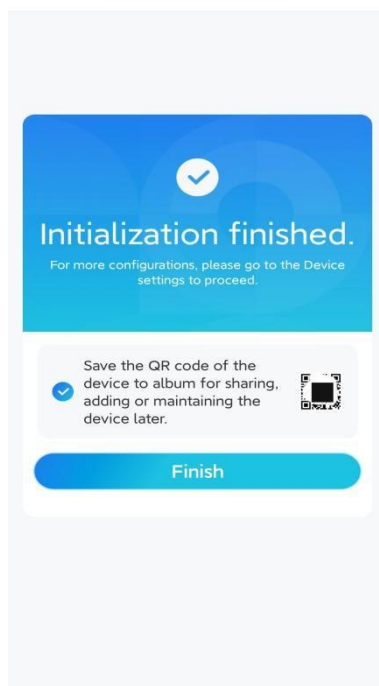


**Vaihe 5.** Alustus on valmis! Voit nyt aloittaa Live-katselun.

11:46

6.5KB/s

### Device initialization



## Asenna kamera

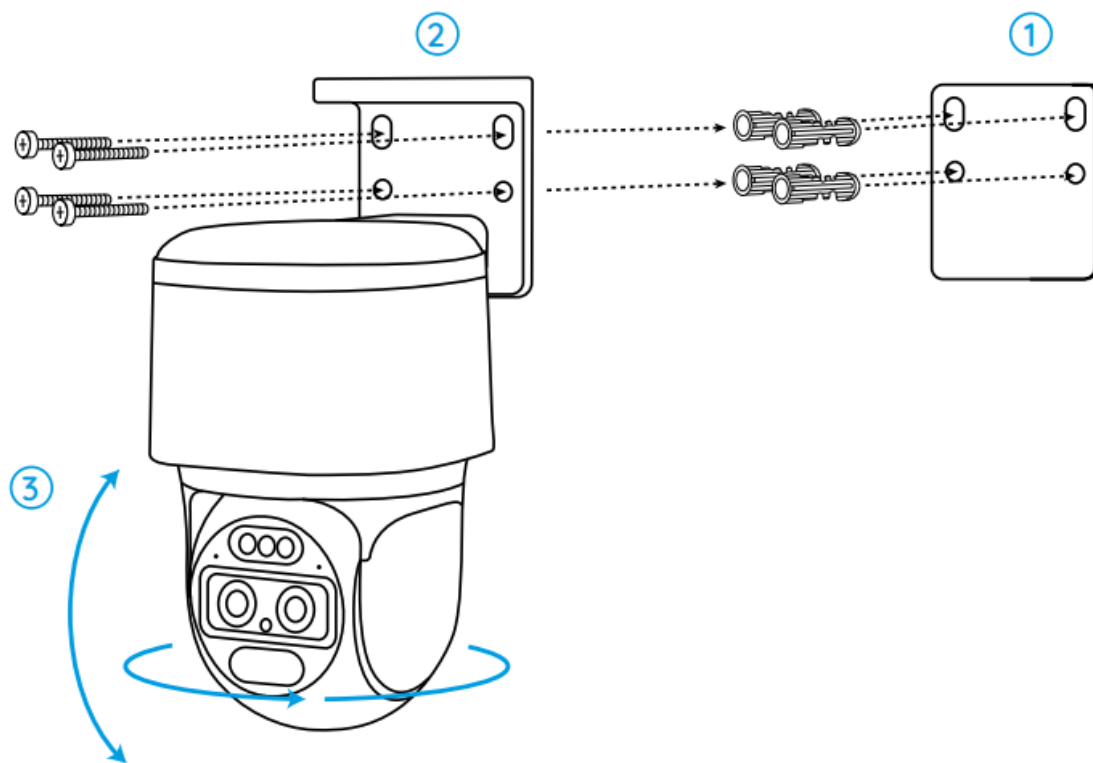
TrackMixisi määrittämisen jälkeen kohtaat kameran asennuksen. Olemme siis täällä auttaaksemme sinua oppailla sen kanssa, kuinka voit kiinnittää TrackMix-kameran seinään tai kattoon. Päätös on sinun.

## Kiinnitä kamera seinälle

**Vaihe 1.** Kiinnitä reiällinen asennuspohja seinään ja poraa reiät sen mukaisesti.

**Vaihe 2.** Ruuvaa asennuspohja seinään käyttämällä paketin sisältämiä ruuveja.

**Vaihe 3.** Voit ohjata kameraa panoroimaan ja kallistumaan Reolink-sovelluksesta tai -asiakasohjelmasta säätääksesi kamerasuuntaa.



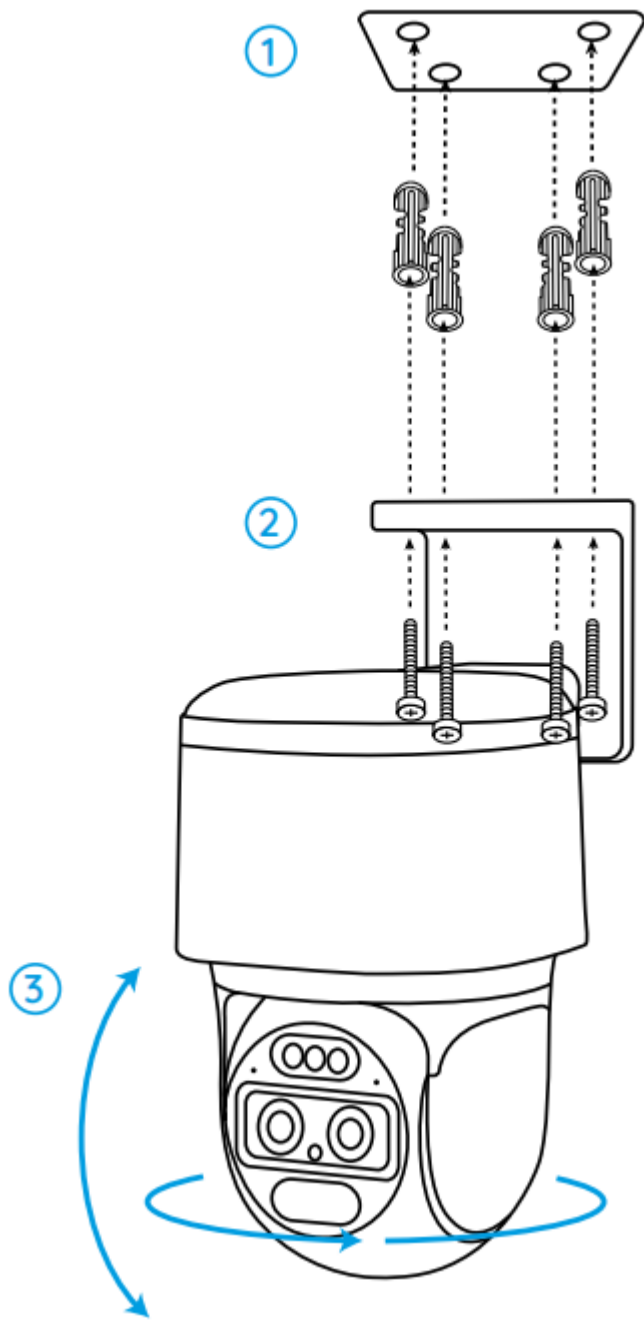
**Huom.:** Mikäli asennat kamerasuuntaa kohtuullisen kovalle pinnalle, kuten kipsilevyseinälle, käytä siihen tarkoitettuja pakettiin sisältyviä ankkureita.

## Kiinnitä kamera kattoon

**Vaihe 1.** Kiinnitä reiällinen asennuspohja kattoon ja poraa reiät sitä vastaavasti.

**Vaihe 2.** Asenna asennuspohja kattoon käyttämällä pakkauksen sisältämiä ruuveja.

**Vaihe 3.** Säädä kamerasuuntaa ohjaamalla kameraa panoroimaan ja kallistumaan Reolink-sovelluksella tai -asiakasohjelmalla.



**Huom.:** Käytä tarvittaessa pakkauksen sisältämiä kipsilevyankkureita.