

Argus PT 4MP

Argus PT 4MP pystyy toimimaan ilman kaapeleita kiitos uudelleenladattavan akun ja Wi-Fi-yhteyden. Kamerassa olevalla henkilöiden ja ajoneuvojen tunnistuksella tämä kamera tarjoaa tarkan havainnoinnin ja vähentää siksi huomattavasti vääriä hälytyksiä turhille kohteiden liikkeille. Ota se käyttöön hetkessä, ja nauti kameran tuomasta mielenrauhasta ja mukavuudesta.

1. Tiedot



1	Kaiutin
2	Linssi
3	Päivänvalotunnistin
4	6 IR LEDiä
5	Kameran tilan osoittava LED
6	Sisäänrakennettu PIR-liikentunnistin
7	Sisäänrakennettu mikrofoni



1	Antenni
2	Mikro USB-portti
3	Virtakytkin
4	MicroSD-korttipaikka
5	Nollausreikä

Merkkivalo

Merkkivalo	Kameran tila
Punainen Valo	Wi-Fi -yhteys epäonnistui
Sininen Valo	Wi-Fi -yhteys onnistui
Välkkyvä	Odotustila
Päällä	Toimintatila

2. Asennus

Määritä kamera

Mitä pakkaus sisältää

Huom.: Pakkauksen sisältö voi vaihdella ja päivittyä eri versioiden ja alustojen kanssa, käytäthän alla olevaa tietoa vain viitteenä. Todelliseen pakettiin sisältyy sovelletaan myös viimeisintä tietoa tuotteen myyntisivulla.



Argus PT*1



USB-kaapeli*1



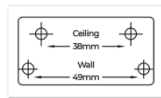
Pikaopas*1



Hihna*1



Kiinnike*1



Poraussapluuna*1



Varoitustarra*1



Pussillinen ruuveja*1



Resetointineula*1

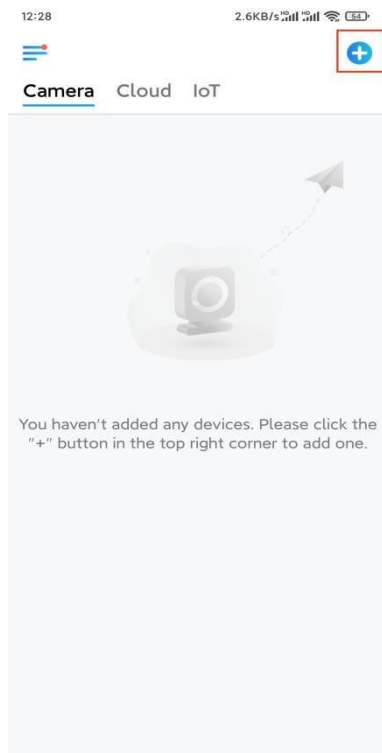
Määritä kamera sovelluksessa

Seuraathan alla olevia vaiheita suorittaaksesi akkuvirtaisten kameroiden ensimmäisen Reolink-sovelluksella.

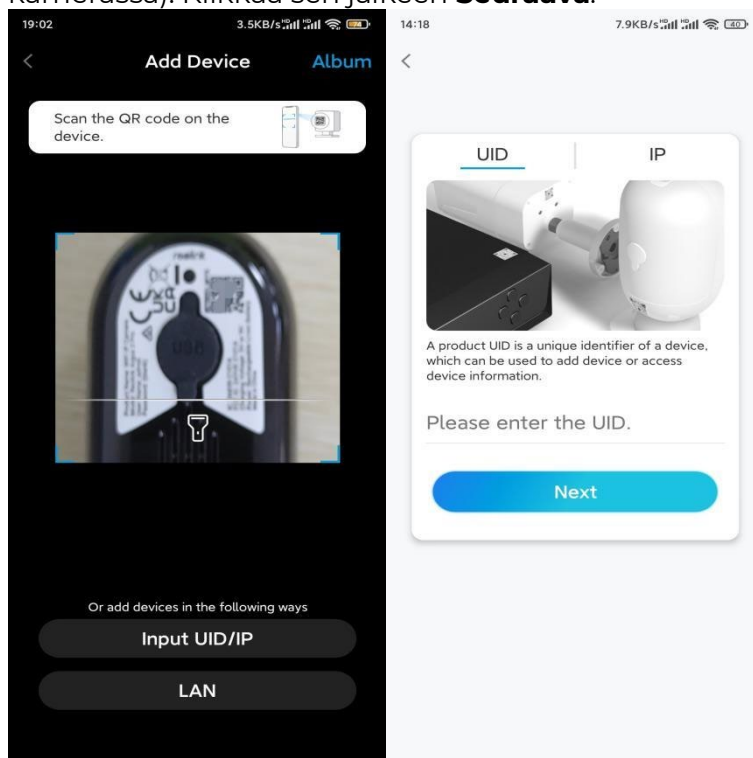
Vaihe 1. Käynnistä kamera. Muista kääntää päälle kameran virtakytkin ennen ensimmäistä, paitsi Argus 2:lle ja Argus Pro:lle. Käynnistysäänen jälkeen kuulet **toistuvan kilahdusäänen** tai **äänimerkin**.

Huom.: Kuulemasi äänimerkki voi olla "Tervetuloa Reolinkille, asenna Reolink-sovellus ja skanna QR-koodi" monikielisin versioin tai "aja Reolink-sovellus, lisää kamera ja määritä se".

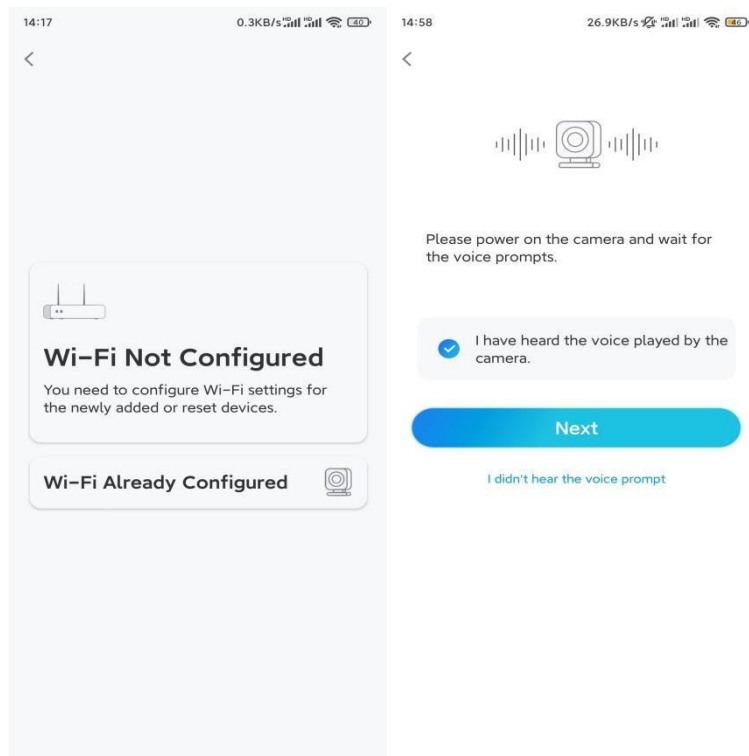
Vaihe 2. Napauta  -kuvaketta sovelluksen oikeassa yläkulmassa aloittaaksesi ensimmäiäityksen.



Vaihe 3. Skannaava kameran takapuolella oleva QR-koodi. Voit napauttaa valopainiketta ottaaksesi käyttöön taskulampun asentaessasi kameraa pimeässä ympäristössä. Mikäli puhelin ei reagoi, napauta painiketta **Syötä UID/IP** ja sen jälkeen kirjoita manuaalisesti UID (16-merkkiä QR-koodin alla kamerassa). Klikkaa sen jälkeen **Seuraava**.



Vaihe 4. Valitse **Wi-Fi Ei Määritetty**. Mikäli kuulet kameran toistaman äänimerkin, rastita ruutu ja napauta sitten **Seuraava**.

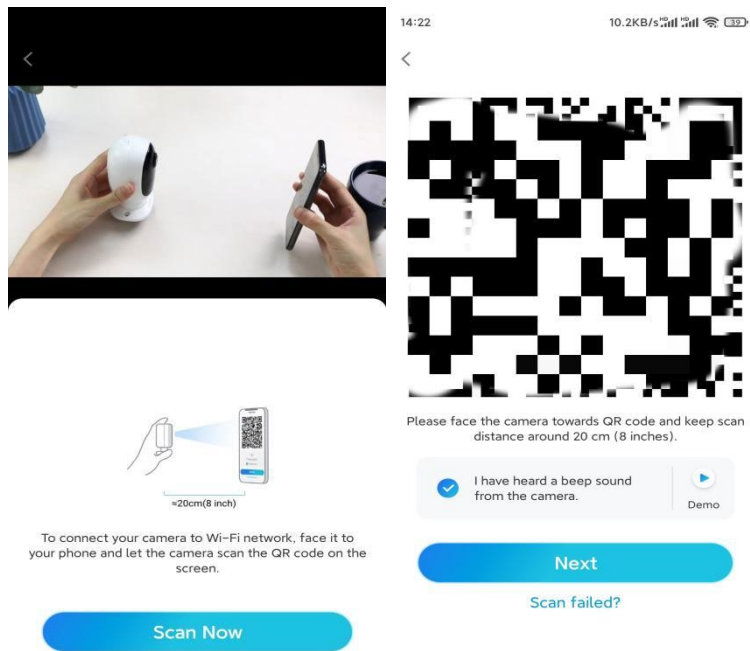


Vaihe 5. Syötä valitun WiFi-verkon salasana (voit napauttaa oikeaa "silmä"-kuvaketta nähdäksesi ja tarkistaaksesi salasanan) ja napauta **Seuraava**.

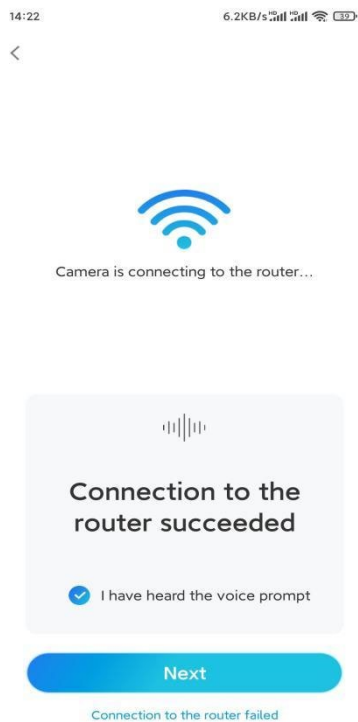


Huom.: Vain Argus 3 Pro, Argus PT (5/2.4GHz), Reolink Duo (Akullinen) ja Reolink TrackMix tukevat 5GHz/2.4GHz kaksitaajuista WiFi-yhteyttä.

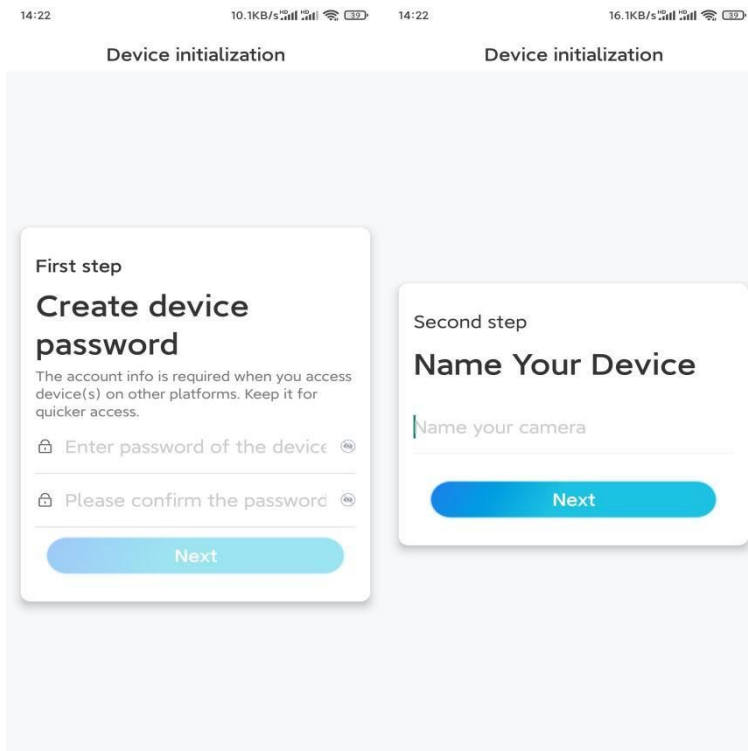
Vaihe 6. Napauta **Skannaa Nyt**. Aseta puhelimellasi oleva QR-koodi kameran linssin eteen noin 20 cm (8 tuumaa) etäisyydelle ja anna kameran skannata QR-koodi. Rastita ruutu ja napauta **Seuraava**.



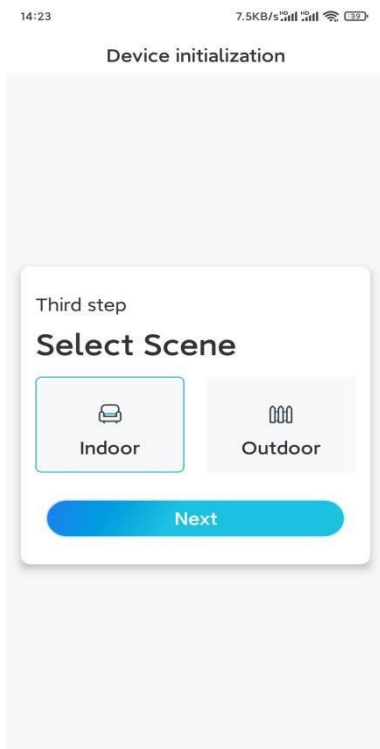
Vaihe 7. Odota noin 60 sekuntia, että kamera yhdistää reitittimeen. Kuultuasi “yhteys reitittimeen onnistui” rastita ruutu ja napauta **Seuraava**.



Vaihe 8. Luo kameralle kirjautumissalasana ja nimeä kamerasi.



Vaihe 9. Valitse paikka sen mukaan, minne kamera asennetaan ja klikkaa sitten **Seuraava**.



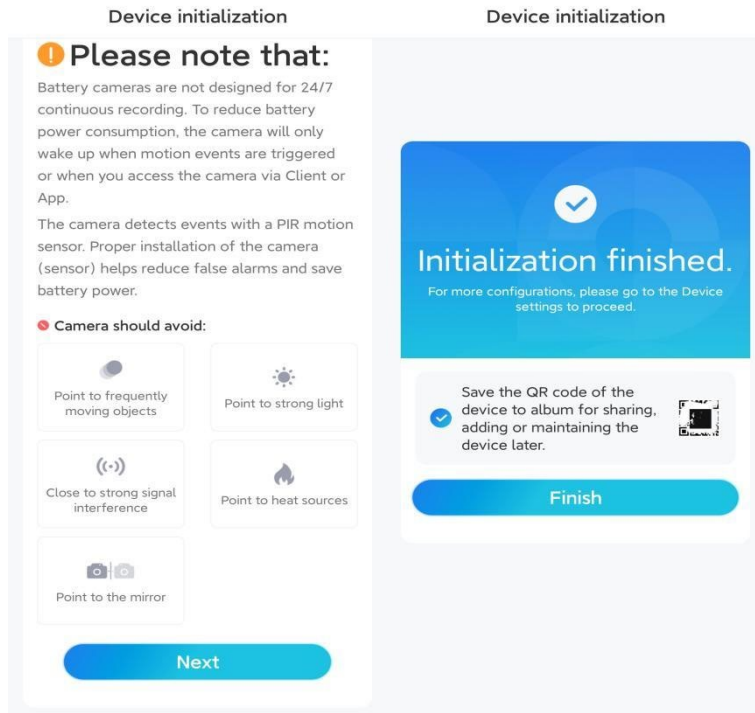
Vaihe 10. Lue alla oleva viesti ja napauta **Valmis** lopettaaksesi kamerasi alustuksen.

14:23

9.0KB/s

14:23

11.9KB/s



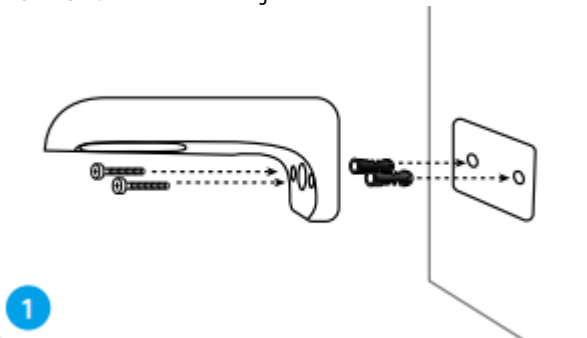
Ensimäärityksen ollessa suoritettu voit valita [hyvän paikan kamerasi kiinnitykseen](#).

Kameran kiinnitys

Tarjoamme sinulle oppaita kolmeen eri paikkaan, joihin kamera voidaan asentaa. Tarkista ne vastaavasti.

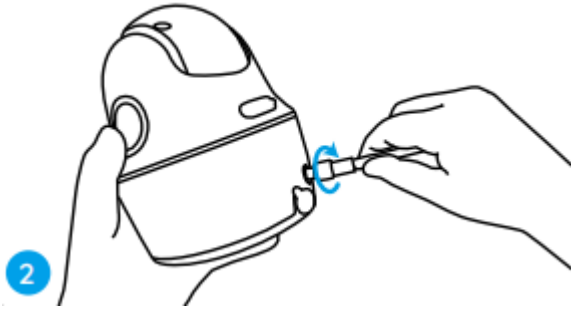
Kiinnitä Kamera Seinään

Vaihe 1. Pora reiät ja ruuvaa turvakiinnike seinään.



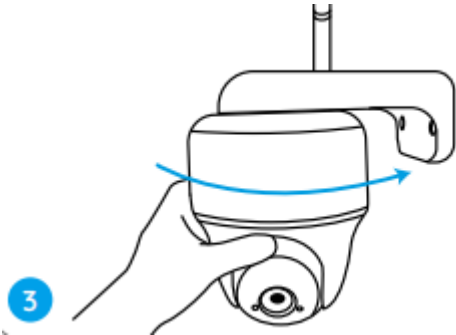
Huom.: Käytä tarvittaessa pakkaukseen sisältyviä kipsilevyseinän ankkureita.

Vaihe 2. Ruuvaa antenni kameraan.



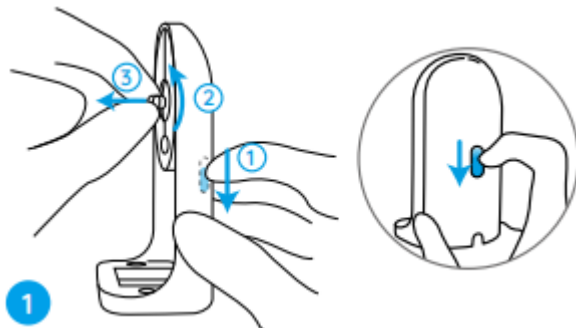
Huom.: Paremmen verkkoyhteyden saamiseksi on suositeltavaa asentaa antenni ylöspäin tai vaakasuoraan.

Vaihe 3. Ruuvaa kamera turvakiinnikkeeseen ja säädä se oikeaan suuntaan.

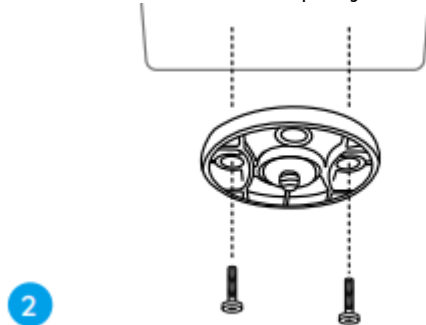


Kamera kiinnitys kattoon

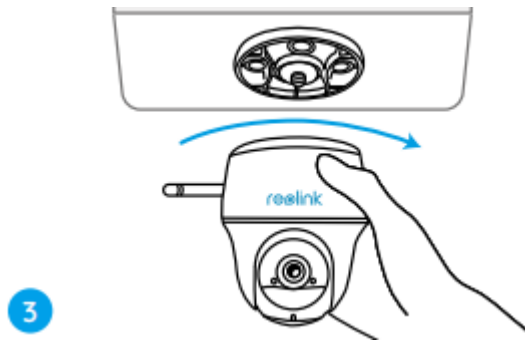
Vaihe 1. Vedä turvakiinnikkeessä olevaa nappia ja ruuvaa teline irti erottaaksesi kaksi osaa.



Vaihe 2. Asenna telinepohja kattoon ruuveilla.

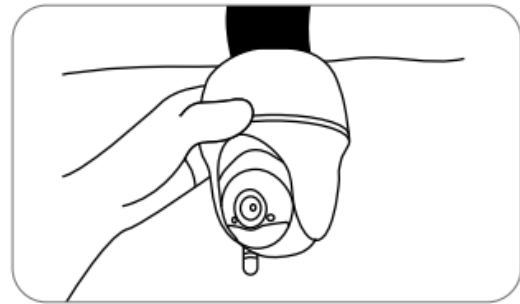
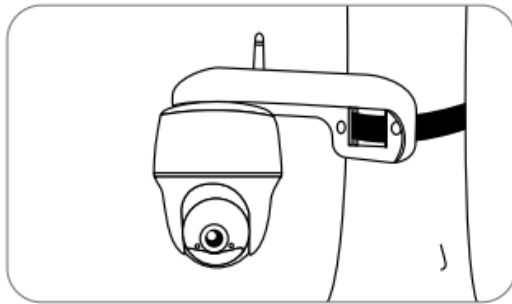


Vaihe 3. Linjaa kamera telineen kanssa ja käännä kamerayksikköä myötäpäivään lukitaksesi sen paikoilleen.



Kameran asennus lenkkihihnalla

Saat kiinnitettyä kameran puuhun sekä turvakiinnikkeellä että kattotelineellä. Ujuta annettu hihna levyssä olevien paikkojen läpi ja kiinnitä se puuhun. Liitä seuraavaksi kamera levyyn kuten olet tehnyt kahdessa aiemmassa tavassa.



Valmis! Olet asentanut Argus PT:n onnistuneesti.

Huom.: Paras tapa asentaa kamera on asentaa se ylösalaisin ehkäistäksesi vettä virtaamasta mikrofonin reikään.