

Tekninen tuki

Lataa Windows- tai Mac-asiakasohjelmisto seuraavasta osoitteesta:
<https://reolink.com/software-and-manual/>

Jos haluat lisätietoja vianmäärittämisestä, katso usein kysytyt kysymykset verkkosivuiltamme: <https://reolink.com/faqs/>

Jos haluat muuta teknistä tukea, ota meihin yhteyttä osoitteessa tuki@reolink.fi



FI

Pikaopas

RLC-523WA, RLC-823A

SUOMI Sandcom Oy
Apilakatu 13 A, 20740 Turku
tuki@reolink.fi

EU rep Product Ident GmbH
Hoferstasse 9B, 71636 Ludwigsburg, Germany
prodsg@libelleconsulting.com

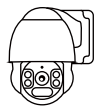
2022
QSG1_B
58.03.005.0012

  @ReolinkTech <https://reolink.com>

Sisältö

Pakkaussisältö	2
Esittely	3
Kytkeminen	5
Käyttöönotto	6
Kiinnittäminen	7
Ongelmatilanteita	10
Kameran tiedot	11
Vaatumustenmukaisuus	12

Pakkaussisältö



Kamera



Vesitiivis liittinsuoja



Antennit *



1m
Ethernet kaapeli



4.5m jatko-
virtajohto *



Poraus-
sapluuna



Virta-
adapteri



Pikaopas



Varoitustarra



Ruuveja
ja tulpat

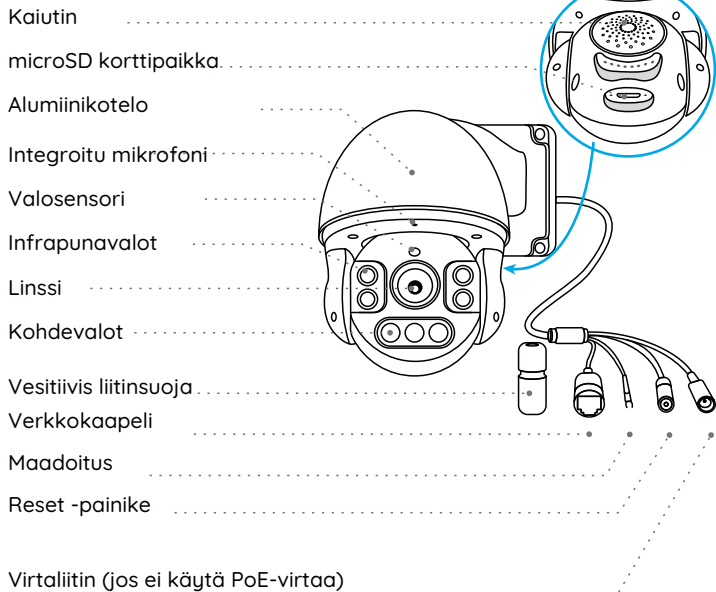
HUOM

* Antennit ja virtajatkajohto sisältyvät ainoastaan WiFi-kameran pakkaukseen.

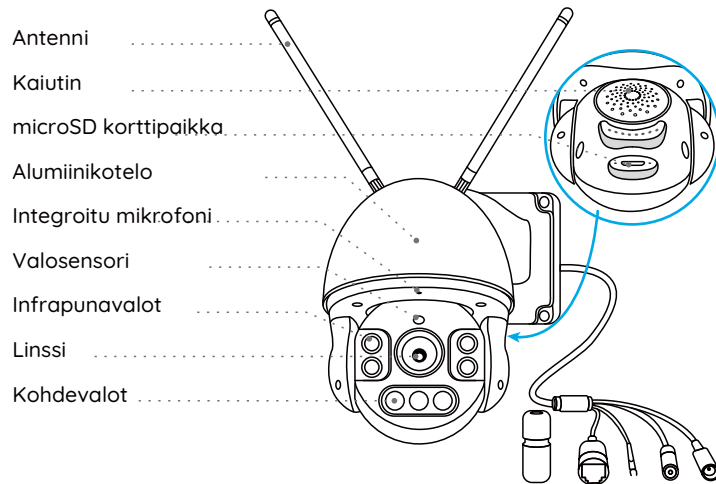
* Lisätarvikkeiden määrä voi vaihdella kameramallien välillä.

Esittely

PoE kamera



WiFi kamera



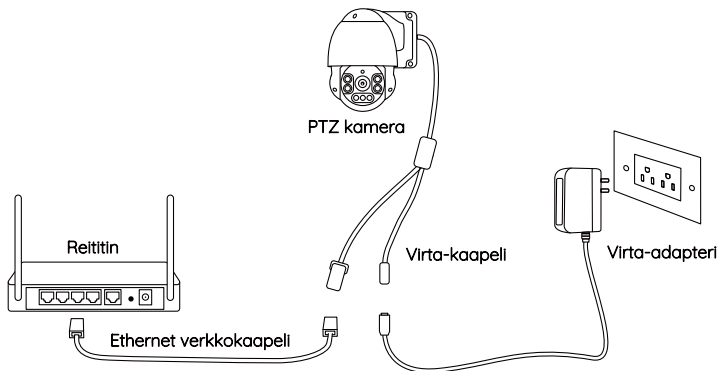
HUOM

Kameran ulkonäkö ja sen osat voivat vaihdella kameramallista riippuen

Kytkenä

Kytke kamera alla olevan mukaisesti ennen käyttöönottoa.

1. Liitä kamera reitittimen LAN-porttiin Ethernet-verkkokaapelilla.
2. Liitä kameraan virta-adapterin johto.



HUOM

PoE kameraan voit syöttää virtaa myös PoE injektorilla, PoE kytkimellä tai Reolink NVR:llä. Ne on hankittava erikseen.

Käyttöönotto

Lataa ja käynnistä Reolink App tai Client ohjelmisto ja seuraa näytöllä näkyviä ohjeita.

• Älylaitteella

Skannaaja tämä koodi tai etsi Reolink App sovelluskaupasta.



• PC ja Mac tietokoneella

Download path of the Reolink Client: Go to <https://reolink.com> > Support > App & Client.

HUOM

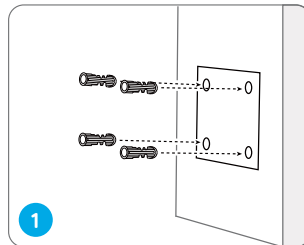
- Jos liität PoE kameran Reolink NVR:ään, ota kamera käyttöön NVR:än käyttöliittymän kautta.
- WiFi kameran käyttöönotossa pitää ensin seurata näytön ohjeita WiFi asetusten asettamiseksi.

Kiinnittäminen

Asennusvinkit

- Älä asenna kameraa siten, että se osoittaa kohti voimakasta valonlähdettä, kuten auringonvaloa tai kirkkaita lamppuja.
- Älä suuntaa kameraa kohti lasi-ikkunaa. Heijastuksen vuoksi kuvanlatu voi heiketä ja infrapunavalot eivät kulje lasin läpi vaan heijastuvat takaisin.
- Paras kuvanlaatu saavutetaan, kun kamera sijaitsee yhtä valaistussa tilassa kuin sen valvonnan kohde.
- Kameran linssi on hyvä säännöllisesti puhdistaa pehmeällä liinalla.
- Kameran liittimet on tärkeää suojata huolellisesti vedeltä ja pölyltä.
- Älä asenna kameraa paikkaan, missä sade ja lumi voivat osua suoraan sen linssiin.

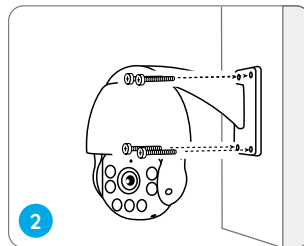
Kameran kiinnittäminen seinään



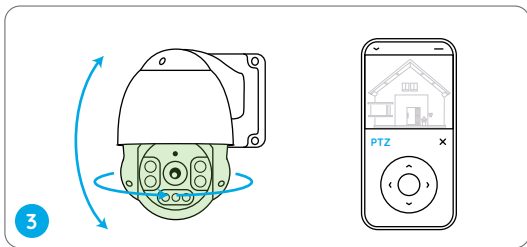
Pora reitit sapluunan avulla

HUOM Käytä ruuvien tulppia kiinnittäessäsi kameran kiviseinään.

Kiinnitä kameran pidike seinään ruuveilla.



HUOM Aseta kaapelit seinäpidikkeen raosta. WiFi kameran antennit on suositeltavaa asettaa pystysuoraan eikä vaakasuoraan paremman suorituskyvyn takaamiseksi.



Ohjatakseksi kameran suuntaa, käytä Reolink App tai Client sovellusta.

Ongelmatilanteita

Kameraan ei tule virtaa

Mikäli kamera ei käynnisty ja se vaikuttaa virrattomalta, varmista

PoE kameran kohdalla

- Kameraan voi syöttää virtaa 12V/2A virta-adapterilla pistorasiasta, PoE injektorilla/kytkimellä tai Reolink NVR tallentimella.
- Jos kamera on liitetty PoE laitteeseen, varmista kytkennät, ja että PoE laite saa virtaa.
- Kokeile toisella Ethernet verkkokaapelilla.

WiFi kameran kohdalla

- Älä käytä enempää kuin yhtä 4,5 metristä virta-adapterin jatkojohtoa.
- Liitä virta-adapteri toiseen pistorasiaan.
- Kokeile toista 12V/2A kameran virta-adapteria.

Katso lisää vinkkejä tukisivustoilta

<https://reolink.fi/reolink-tuki/> ja <https://support.reolink.com>

tai ole yhteydessä tukeen tuki@reolink.fi

Pan&Tilt ei toimi ei toimi

- Katkaise kamerasta virta ja kytke se päälle uudelleen. Käynnistymisen aikana kamera kääntyy. Jos näin ei käy, ei kamera saa virtaa tai se voi olla viallinen. Mikäli se kääntyy, kokeile seuraavaa.
- Jos kameran ohjaaminen Reolink App/Client käyttäen ei onnistu etäältä (WAN), kokeile ollessasi kameran verkossa paikallisesti (LAN).
- Päivitä Reolink App/Client ja kameran ohjelmisto.
- Palauta kamera tehdasasetuksiin ja kokeile uudelleen.

Katso lisää vinkkejä tukisivustoilta <https://reolink.fi/reolink-tuki/> ja <https://support.reolink.com> tai ole yhteydessä tukeen tuki@reolink.fi

Kameran tiedot

Laitteisto-ominaisuudet

Pimeänäkö: Jopa 60 metrin etäisyydelle
Päivä/Yötila: Automaattinen vaihto valoisuuden perusteella
Kuvakulma: Vaakasuuunta: 96°~27°, pystysuuunta: 69°~21°
Pan&Tilt liike: Pan: 360° Tilt: 0°~90°

Yleistä

Käyttölämpötila: -20°C-55°C
Käytön kosteusrajat: 10%-90%
Vesitiiviys: IP66 luokiteltu suojaus

Koko: Φ 136 x 201mm
Paino: 1.8kg

Lisätietoja: <https://reolink.fi>

Vaatimustenmukaisuus

Yksinkertaistettu EU vaatimustenmukaisuusvahvistus

Reolink vakuuttaa, että WiFi kamera noudattaa vaatimuksia direktiivissä 2014/53/EU, ja PoE kamera noudattaa vaatimuksia direktiivissä 2014/30/EU.



Tuotteen oikea hävittäminen

Tämä merkintä tarkoittaa, että tuotetta ei saa hävittää tavallisen kotitalousjätteen mukana koko EU:n alueella.

Tuotteen väärä hävittäminen turmelee luontoa. Sen toimittaminen elektroniikan noutopisteeseen mahdollistaa materiaalien ja raaka-aineiden kierrätyksen ja luonnon suojelemisen. Noutopiste on tuotteen jälleenmyyjä ja paikallinen ekopiste.

Rajoitettu takuu

Tuotteella on 2-vuoden rajoitettu takuu. Takuu on vammais vain kun tuote on ostettu viralliselta jälleenmyyjältä. Lisätietoja osoitteista tuki@reolink.fi ja <https://reolink.com/warranty-and-return/>.

HUOM Toivomme että olet tyytyväinen ostokseesi. Mikäli joudut palauttamaan kameran tai lähettämään sen takuuhuoltoon, poista muistikortti ja palauta se tehdasasetuksiin ennen lähettämistä.

Ehdot ja yksityisyys

Kameran käyttöön sovelletaan ehtoja, joihin voit tutustua osoitteessa reolink.com. Pidä tuote lasten ulottumattomissa.

Loppukäyttäjäsopimus

Käyttämällä tähän Reolink tuotteeseen sisällytettyjä ohjelmistoja, annat suostumuksesi End User License Agreement ("EULA") sopimukselle sinun ja Reolinkin välillä. Lue lisää: <https://reolink.com/eula/>.

TOIMINTATAAJUDET JA TEHOT (WiFi kameroille) (enimmäistehot)

2412MHz --- 2472MHz (19dBm)
5150MHz --- 5350MHz (18dBm)
5470MHz --- 5725MHz (18dBm)